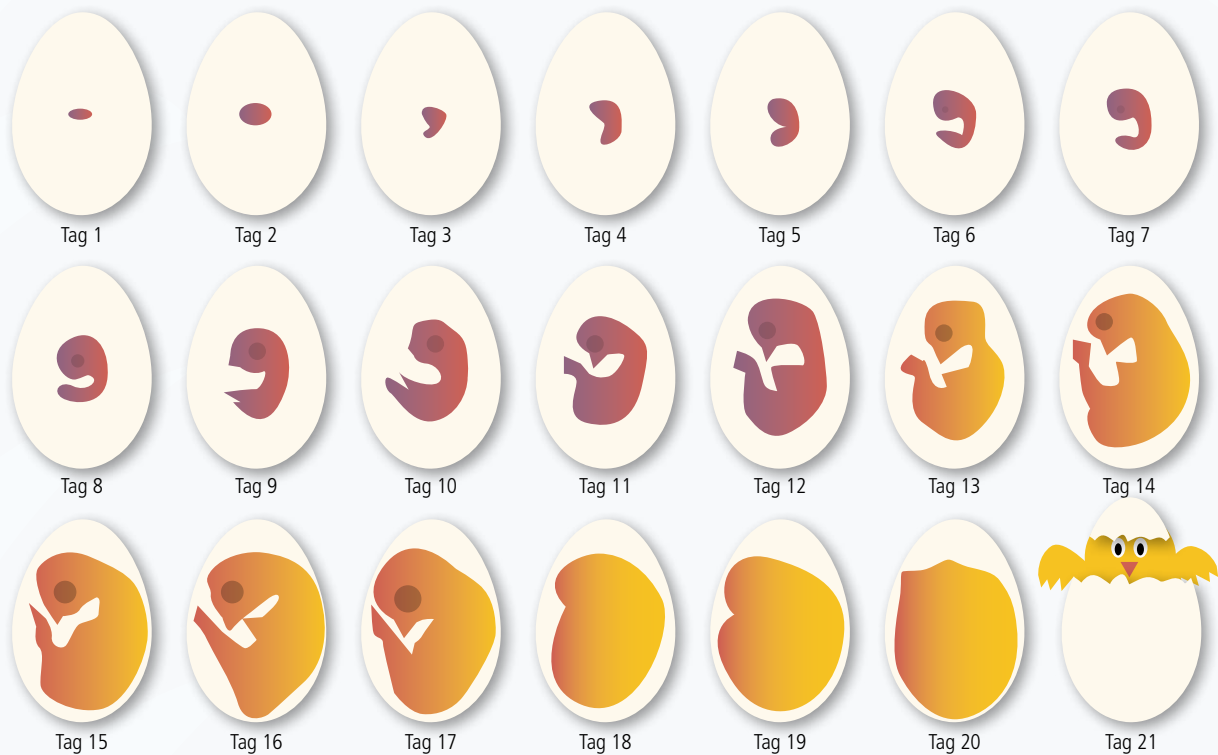


Ein Huhn entsteht

Damit aus einem befruchteten, frisch gelegten Ei ein Küken wird, muss es von der Henne drei Wochen bebrütet werden. Die Henne wendet das Ei immer wieder und sorgt für eine gleich bleibende Temperatur von etwa 38° C. Bei der modernen Geflügelhaltung übernehmen Brutapparate diese Aufgabe.

Nach drei Bruttagen entwickeln sich im Ei Blutgefässe, die den Embryo mit Nährstoffen aus dem gelben Eidotter versorgen. Bereits nach zwei Wochen füllt das heranwachsende Küken fast das ganze Ei aus. Um sich Platz zu verschaffen durchsticht es am 17. Tag die Eimembran und steckt Kopf und Schnabel in die Luftkammer. Die Lungen fangen jetzt an zu arbeiten und das Küken nimmt sogar schon das Gackern und die Glucklaute seiner Mutter wahr. Ab dem 19. Tag verständigt sich das Küken durch Piepsen mit seiner Mutter, obwohl es noch im Ei steckt. Die Entwicklung ist nun fast beendet und der Dotter beinahe aufgebraucht. Spätestens nach 21 Tagen durchstösst das Küken mit seinem harten Eizahn auf dem Schnabel die Eischale. Jetzt dauert es nur noch wenige Stunden, bis es das Loch kreisförmig erweitert hat und aus dem Ei schlüpfen kann.



Aufbau des Eis

Eigelb, Eidotter: Ernährung, Schutz des Embryos ▶

Eiweiss, Eiklar Ernährung, Schutz des Embryos

Das Eiklar wird beim Kochen weiss («Eiweiss») ▶

Membranen, «Eihaut» gewährleistet Atmung,

also den Austausch von Sauerstoff und

Kohlendioxid durch die Schale hindurch ▶

Schale, Kalkschale Schutz des Embryos vor

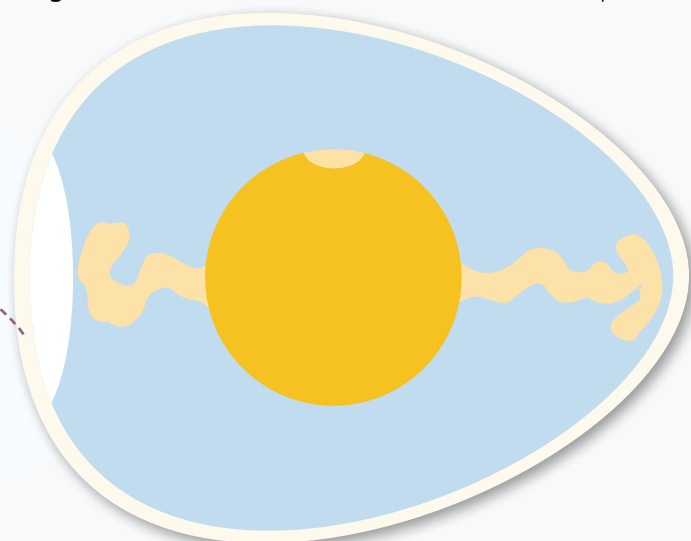
mechanischen Schäden ▶

Hagelschnüre Sie halten das Eigelb in einer schwebenden Position innerhalb des Eiweiss ▶

Keimscheibe, Keimfleck K. ist ein kleiner weisser Fleck, aus dem sich das Küken durch Zellteilungen und Wachstum entwickelt ▶

Luftkammer Sorgt dafür, dass das Küken genug Platz zum Schlüpfen hat ▶

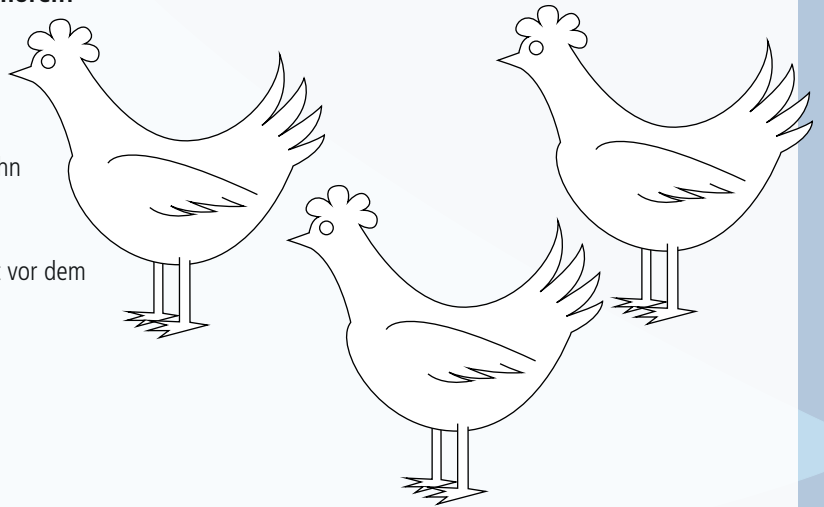
Aufgabe: Verbinde die **Teile** des Eis mit der Grafik wie das Beispiel (Schale):



Hühnerrätsel

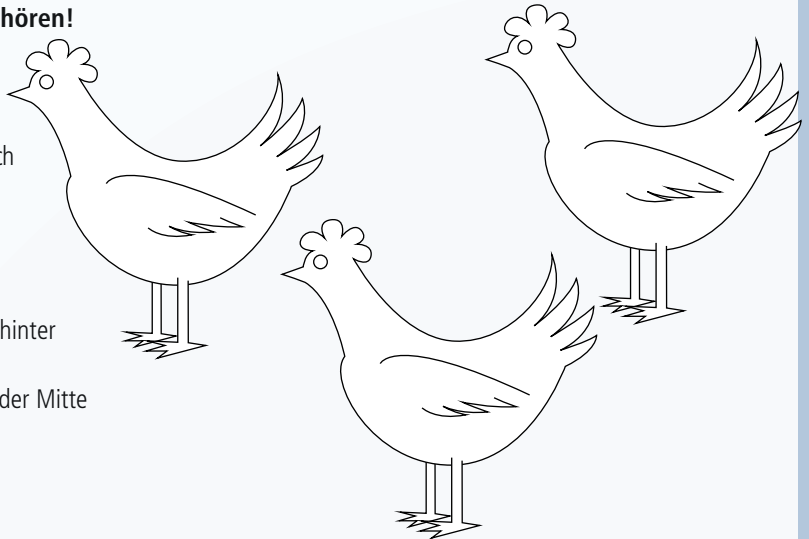
1. Male das Gefieder und den Schnabel der Hühner richtig aus und schreibe auf, wem sie gehören!

- Das erste Huhn ist schwarz
- Das Huhn in der Mitte ist weiss
- Das Huhn hinter dem weissen Huhn ist braun
- Das Huhn vor dem weissen Huhn gehört Nino
- Noras Huhn steht nicht direkt hinter Ninos Huhn
- Das Huhn in der Mitte gehört Kevin
- Das letzte Huhn hat einen gelben Schnabel
- Das Huhn mit dem roten Schnabel steht direkt vor dem Huhn mit dem gelben Schnabel
- Das erste Huhn hat einen orangen Schnabel



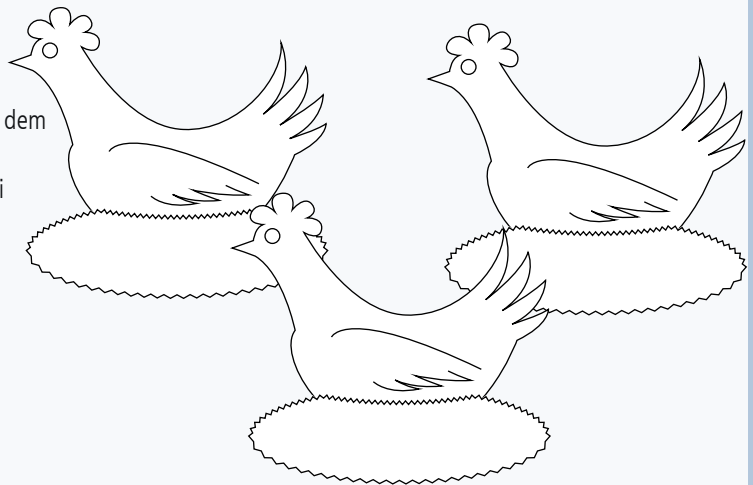
2. Male das Gefieder und den Schnabel der Hühner richtig aus und schreibe auf, wem sie gehören!

- Die Hühner sind braun, weiss oder schwarz
- Das schwarze Huhn steht nicht direkt vor oder hinter dem braunen Huhn
- Das braune Huhn hat kein anderes Huhn vor sich
- Das Huhn in der Mitte gehört Michael
- Manuels Huhn steht nicht vorne
- Ein Huhn gehört Martina
- Die Schnäbel sind gelb, orange oder rot
- Das Huhn mit dem roten Schnabel steht nicht hinter dem Huhn mit dem orangen Schnabel
- Das Huhn mit dem orangen Schnabel steht in der Mitte



3. Male das Gefieder und den Schnabel der Hühner richtig aus. Schreibe dazu, wie viele Eier die Hühner in ihren Nestern ausbrüten.

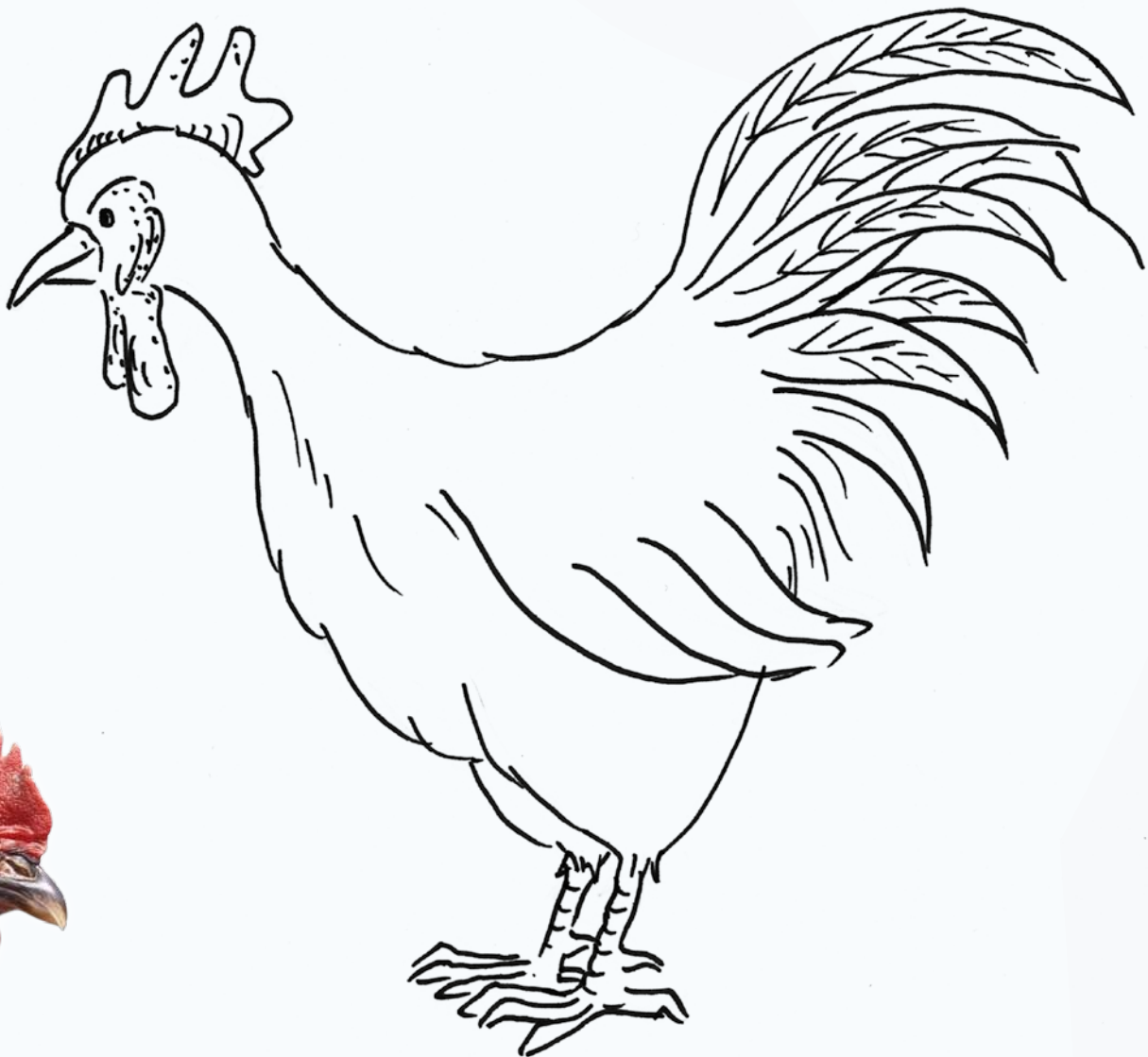
- Im Ganzen sind neun Eier in den Nestern
- Das Huhn mit dem gelben Schnabel ist nicht neben dem Huhn mit dem roten Schnabel
- In den beiden Nestern am Rand sind entweder zwei oder drei Eier
- Die Hühner sind schwarz, braun oder weiss
- Das Huhn ganz links hat keinen roten Schnabel
- Ein Huhn hat einen orangen Schnabel
- Das braune Huhn sitzt nicht am Rand
- Im Nest ganz links sind am wenigsten Eier
- Links vom weissen Huhn sitzt kein anderes Huhn



Das Ausmal-Aufklebe-Collage-Huhn

Sammle verschiedene Naturmaterialien (Federn, Blätter...), Stoffe, Bilder und Materialien, die du für dein Ausmal-Aufklebe-Collage-Huhn gebrauchen kannst. Male nun das Huhn aus und beklebe es mit den gesammelten Materialien. Schreibe die verschiedenen Körperteile des Huhns an. Macht in der Klasse eine grosse Hühnergalerie und macht wie bei einer richtigen Geflügelausstellung eine Prämierung. **Wer in der Klasse hat das schönste Huhn gemacht?**

Körperteile des Huhns: Brust / Flügel / Kamm / Kehllappen / Ohrscheibe / Schnabel / Schwanzfedern / Zehen



Sprachenwirrwarr

Geflügelhaltung ist nicht nur bei uns in der Schweiz sehr wichtig. Weltweit werden Hühner, Enten, Gänse und weitere Geflügel von Bauern für die Produktion von Eiern und Fleisch gehalten. Überall auf der Welt heisst das Geflügel entsprechend der Landessprache anders.

Ordne den deutschen Namen in der Tabelle je die französischen, italienischen und englischen Namen zu. Alle Namen sind auf dem Blatt verteilt. Die Wörter sind je nach Sprache in einer anderen Farbe geschrieben. Vielleicht spricht in deiner Klasse jemand noch eine weitere Sprache und kann die Wörter in dieser Sprache aufschreiben?

Deutsch	Französisch	Italienisch	Englisch
Henne			
Hahn			
Küken			
Strauss			
Gans			
Ente			
Ei			
Feder			
Wachtel			
Trute			

feather piuma struzzo cock tacchino
 dinde pollo coq canard uovo oeuf egg
 gallo goose turkey
 anatra quail poussin
 autruche chick caille oca oie
 pulcino poule duck plume hen
 ostrich guaglia